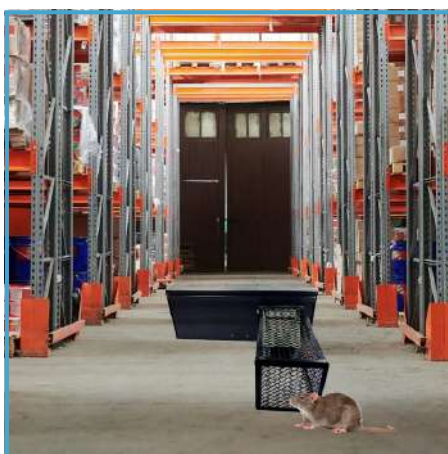


ROBERT - OJERRY

• Trampa de roedor



Código: 200123



NKR



PROFESSIONAL PRODUCTS S.A.C



+ (51) 963 711 864



comercial@nkrproducts.com



www.nkrproducts.com

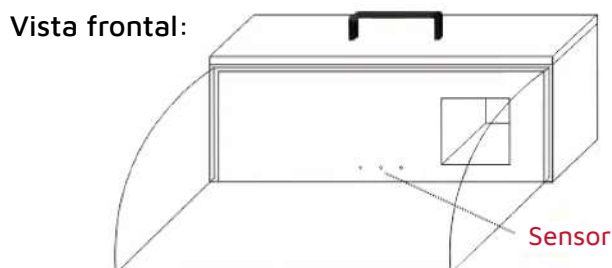
I. Descripción del Producto

Equipo con sensor para captura automática de roedores y jaula de rejilla para roedores capturados, funciona a corriente eléctrica o baterías. En la parte frontal el equipo tiene instalado un sensor de movimiento. Una vez que ingrese el roedor, atraído por un cebo colocado dentro de la jaula, activa el sensor del equipo y la tapa emerge automáticamente y atrapa al roedor.

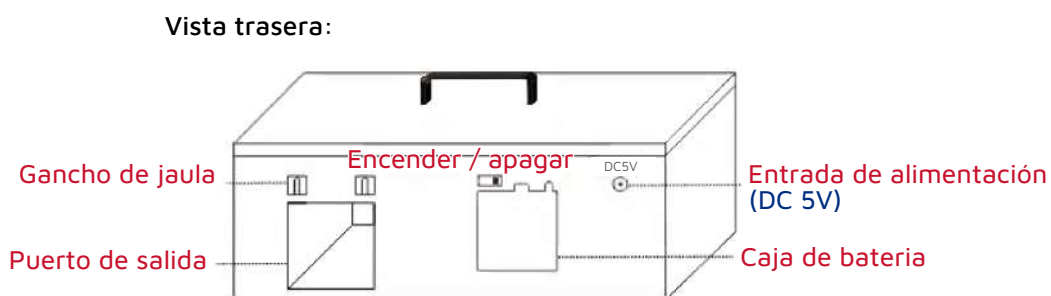
II. Características

Equipo de captura	41 x 15 cm.
Jaula anexa	24 x 11.5 cm.
Peso (Kit)	3 Kg.
Material	Metal con pintura al horno.
Color	Negro.
Corriente	220 V.
Batería	4 pilas AA.
Modelo	Roberth.

a. Vista de frente del equipo:



b. Vista trasera del equipo:



NKR



PROFESSIONAL PRODUCTS S.A.C



+ (51) 963 711 864



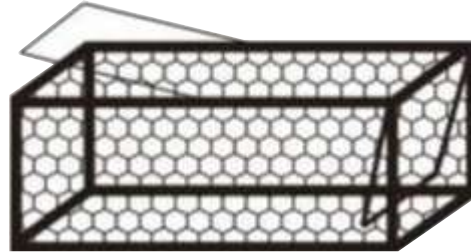
comercial@nkrproducts.com



www.nkrproducts.com

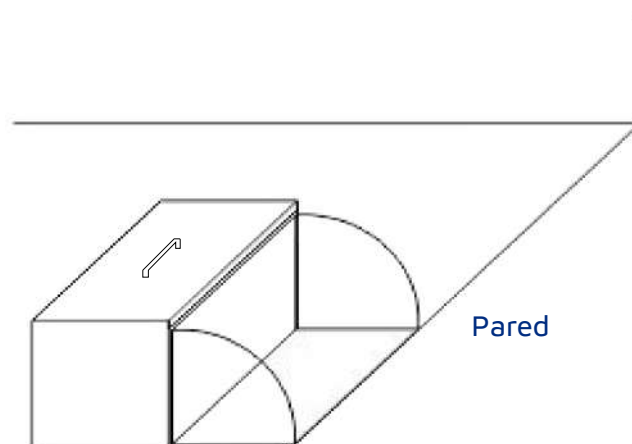
En la parte trasera del equipo se observa la presencia de la caja para colocar la batería, el botón de encendido y el gancho de la jaula.

c. Jaula de almacenamiento:



III. Modo de Uso

- Insertar en el equipo 4 pilas AA o conectar a la corriente vía cable USB.
- Coloca la trampa a lo largo de la pared donde el roedor transita comúnmente o lugares donde se ha observado señales de actividad del roedor.
- Acopla la jaula de almacenamiento al equipo.
- Enciende el equipo, la tapa emergerá automáticamente. De no darse eso, pasa tu mano a través del sensor y la tapa emergerá automáticamente.
- Coloca la tapa en su estado inicial. El equipo está listo para su uso.



NKR

PROFESSIONAL PRODUCTS S.A.C



PERU

USA



+ (51) 963 711 864



comercial@nkrproducts.com



www.nkrproducts.com

Como se observó en la figura de vista frontal, el equipo tiene un sensor de movimiento instalado en la parte frontal. Este sensor tiene la capacidad de detectar movimiento en un área de detección en forma de cono, cuya distancia de detección puede llegar a 3 metros.

El sensor al detectar movimiento (roedor) activa el equipo, la tapa emerge automáticamente y atrapa al roedor. Una vez dentro el roedor es atrapado e ingresa a la jaula de almacenamiento donde previamente fue colocado un cebo atrayente para el roedor.

Una vez en la jaula el roedor es capturado vivo y retirado de la zona y/o elimina-



NKR



PERU

USA

PROFESSIONAL PRODUCTS S.A.C



+ (51) 963 711 864



comercial@nkrproducts.com



www.nkrproducts.com